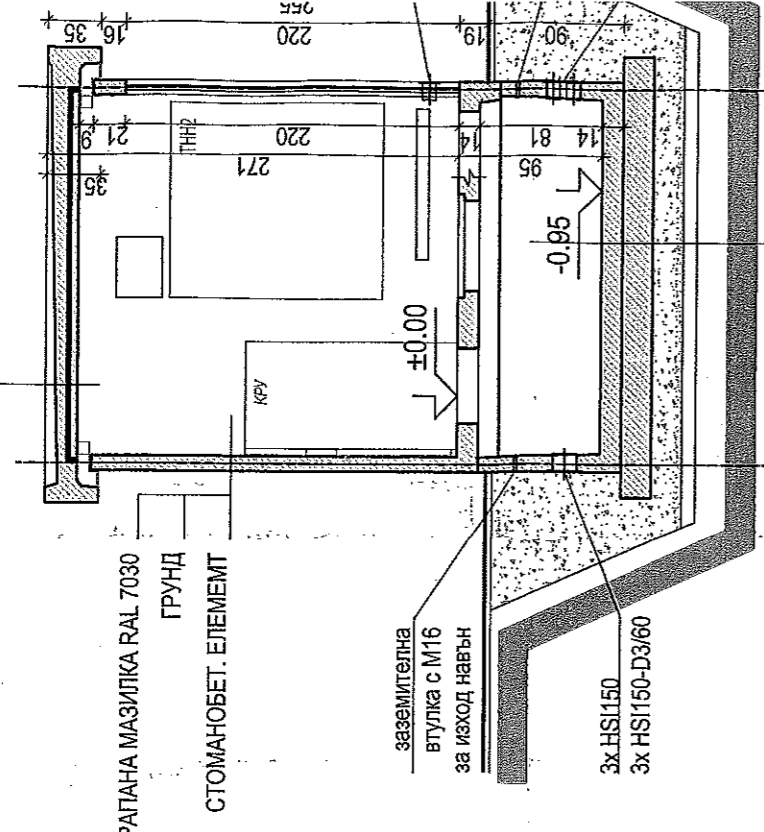


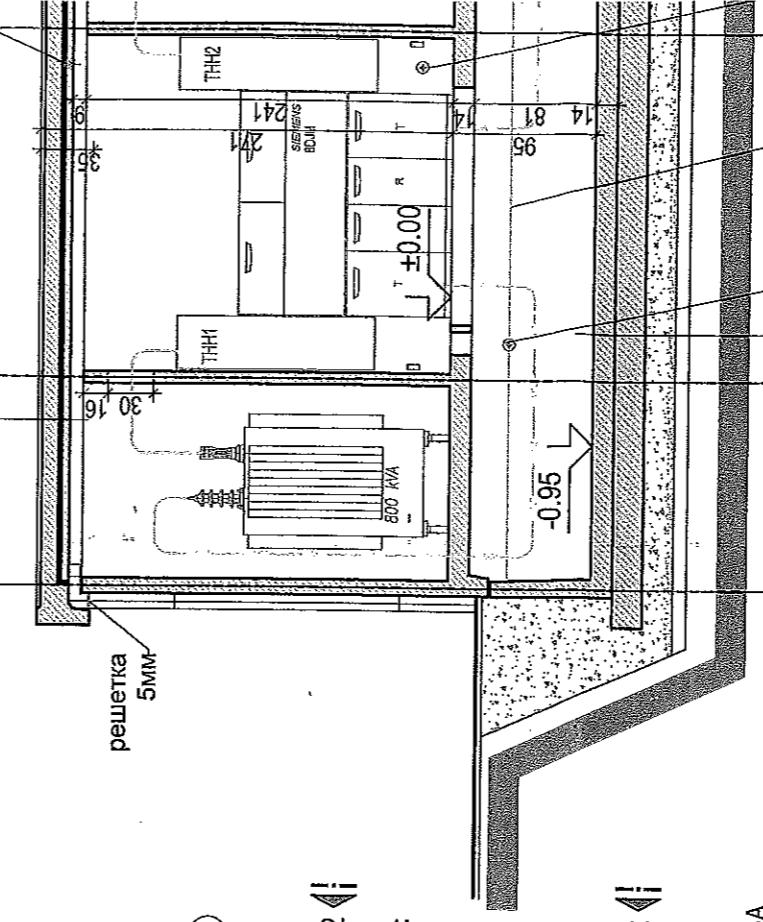
- ХИПЕРДЕЗМО ЛАК
- ХИПЕРДЕЗМО СИВО
- ХИПЕРДЕЗМО С ПЯСЪК
- ХИПЕРДЕЗМО ГРУНД
- СТОМАНБЕТОНОВ ЕЛЕМЕНТ



ВЕРТ. РАЗРЕЗ А-А
M1:50

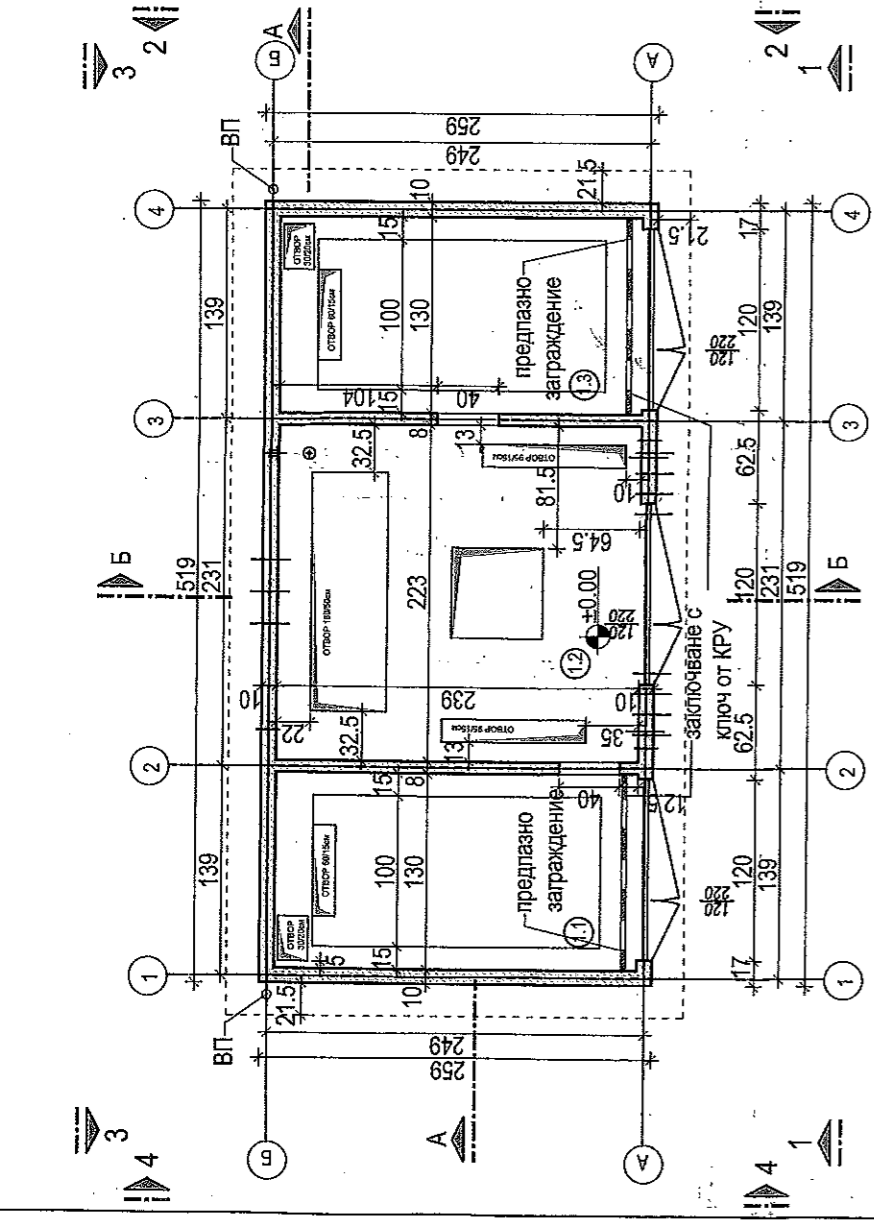
- СТОМАНБЕТОН
- АРМИРАН БЕТОН
- МУШАМА -1 ПЛАС
- ПЯСЪЧНА ВЪЗГЛ.
- ТРАМБОВАН ЧАКЪЛ

- ХИПЕРДЕЗМО ЛАК
- ХИПЕРДЕЗМО СИВО
- ХИПЕРДЕЗМО С ПЯСЪК
- ХИПЕРДЕЗМО ГРУНД
- СТОМАНБЕТОНОВ ЕЛЕМЕНТ

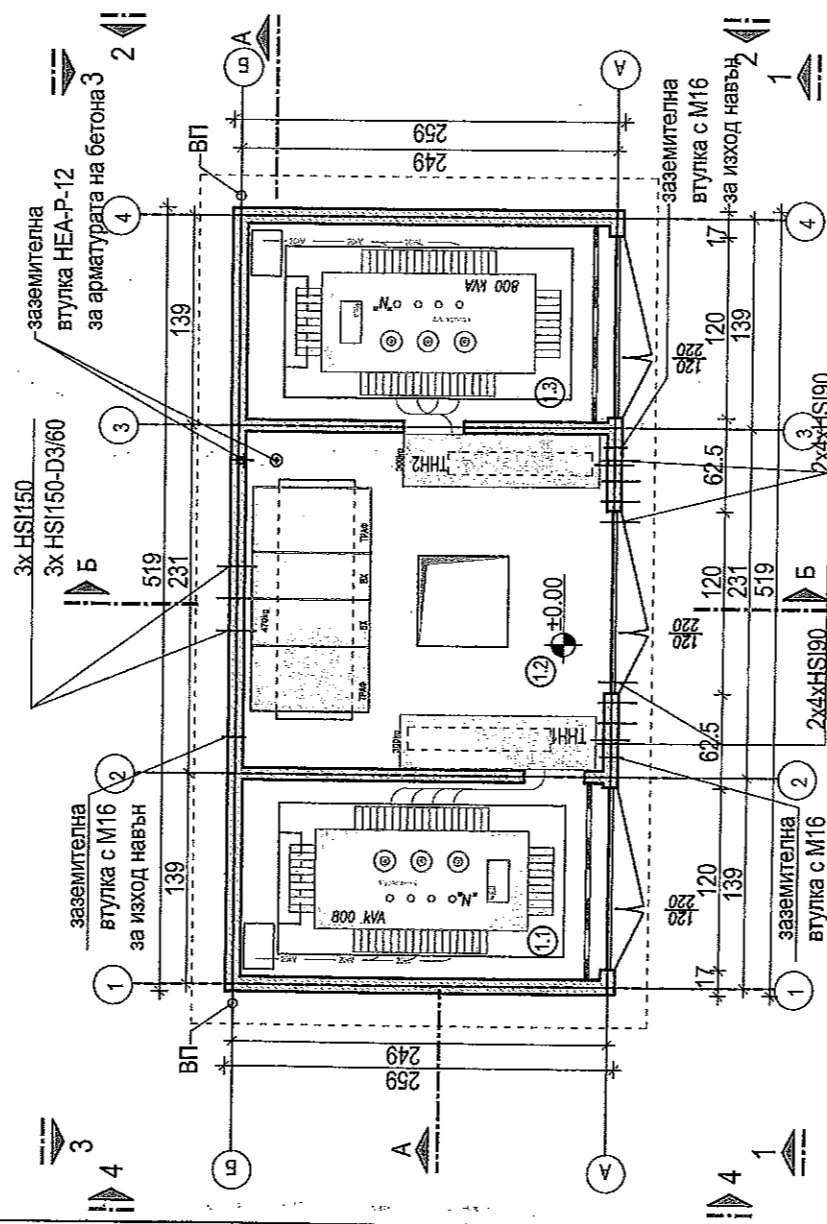


ВЕРТ. РАЗРЕЗ Б-Б
M1:50

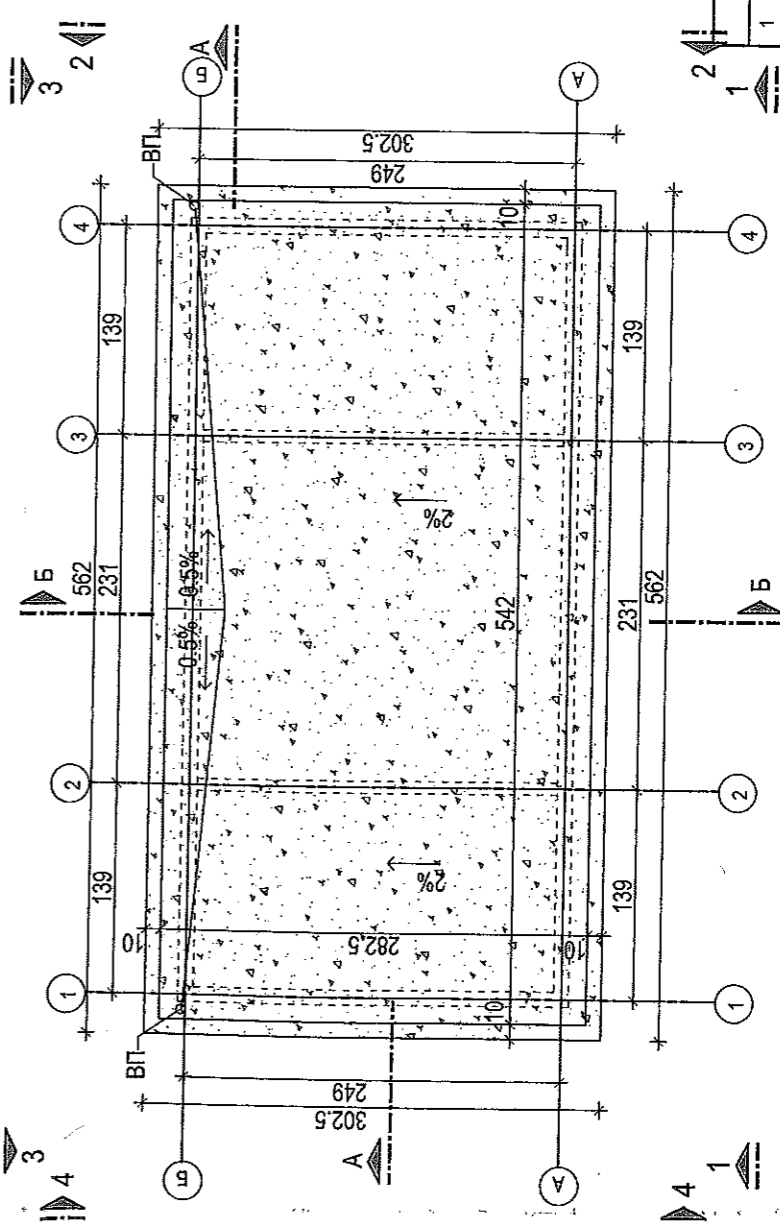
- ОБРАБОТКА НА ПОВЪР
- Външна обработка на об
- Блумен грунд
- Външна обработка на по
- Хипердезмо грунд
- Хипердезмо с пясък
- Хипердезмо сиво
- Хипердезмо лак
- Бътрешна обработка тав
- Обработка външни верти
- Грунд за бетон
- Драпана мазилка
- Репаратура на дефекти п



РАЗПРЕДЕЛЕНИЕ НА КОТА ±0.00
M1:50



ОБОРУДВАНЕ НА КОТА ±0.00
M1:50



ПЛАН ПОКРИВ
M1:50

ТЕХНИКО-ИКОНОМИЧЕСКИ ПОКАЗАТЕЛИ:		№. М
1	Площи за техническо оборудване	11.55
1.1	Помещение за трансформатор	3.11
1.2	Помещение за КРУ, ТНН	5.33
1.3	Помещение за трансформатор	3.11
2	Застроена площ	13.44
	РЗП	13.44